

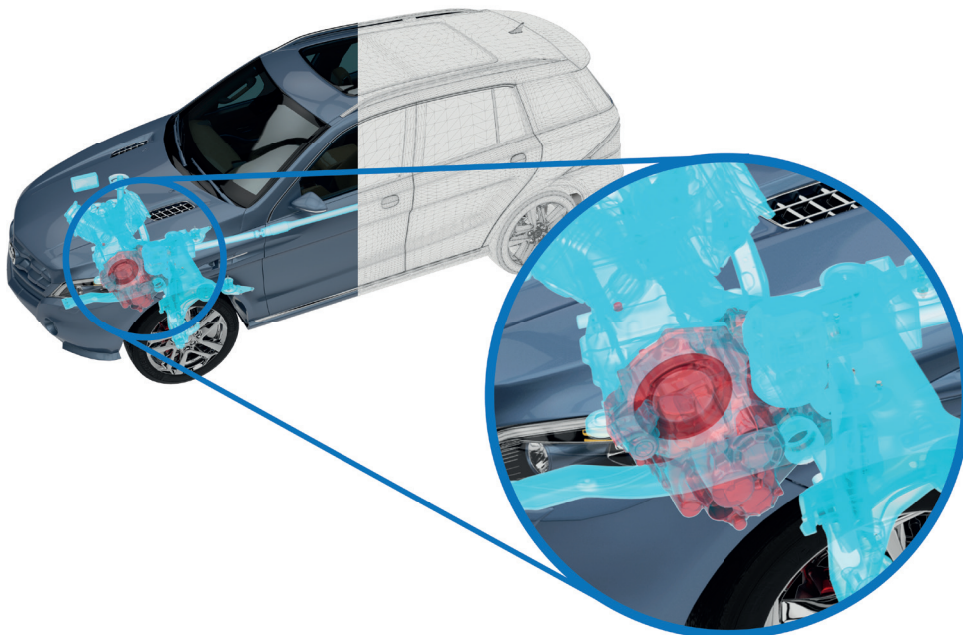
## Anwendungsbeispiel ▶ Automobilindustrie ▶ Primärscheibe



### Aufgabe

Erreichen einer Oberflächenqualität im Gußmaterial von  $R_z \leq 1,5 \mu\text{m}$

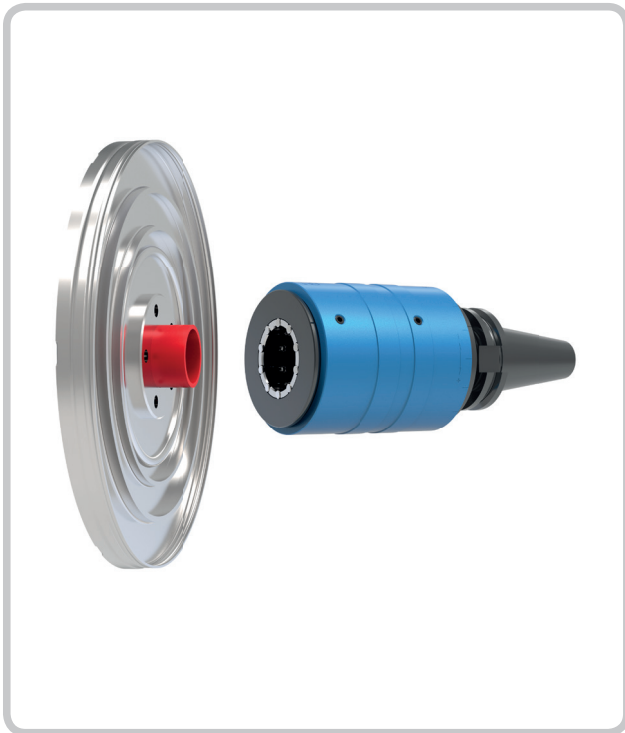
Prozesssicheres Erreichen eines Traganteils von 70 %





## Lösung

Bearbeitung mit Glattwalzwerkzeug vom Typ RA31



## Anwendernutzen

- Rauheit von  $R_z = 1,4 \mu\text{m}$  erreicht
- Reduzierung der Ausschußquote um **13%**
- Trockenbearbeitung / Einsparung Kühlschmiermittel

---

## Details

- Werkstück ..... Primärscheibe
- Teil von ..... CVT Getriebe
- Material ..... GG 25
- Härte ..... 48 HRC

## Parameter

- Werkzeug ..... RA31
- Umfangsgeschw. .... 1500 U/min
- Vorschub ..... 0,6 mm/U