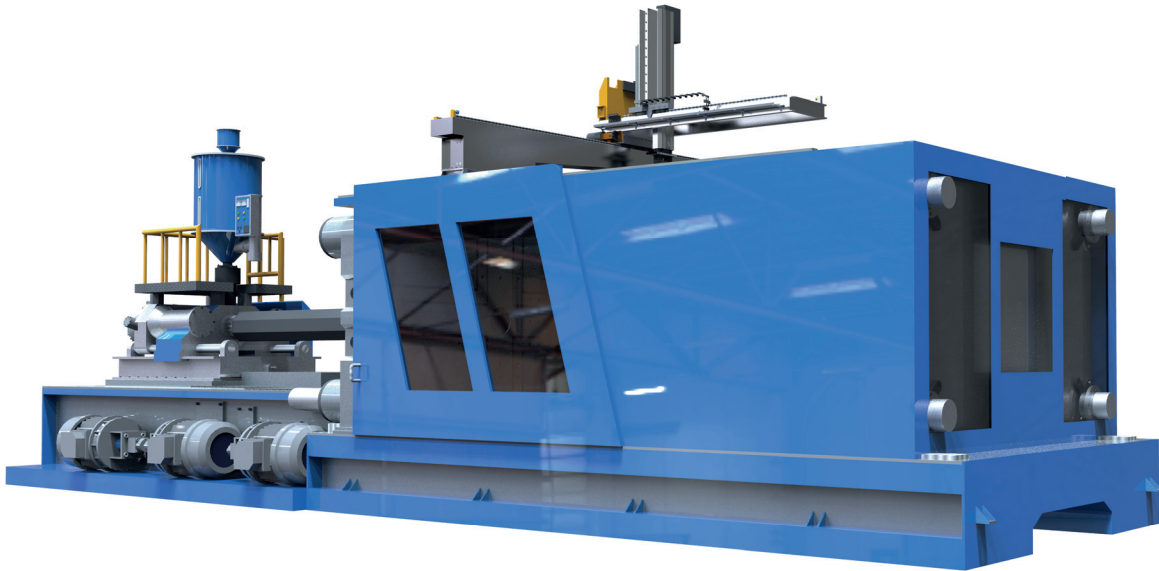
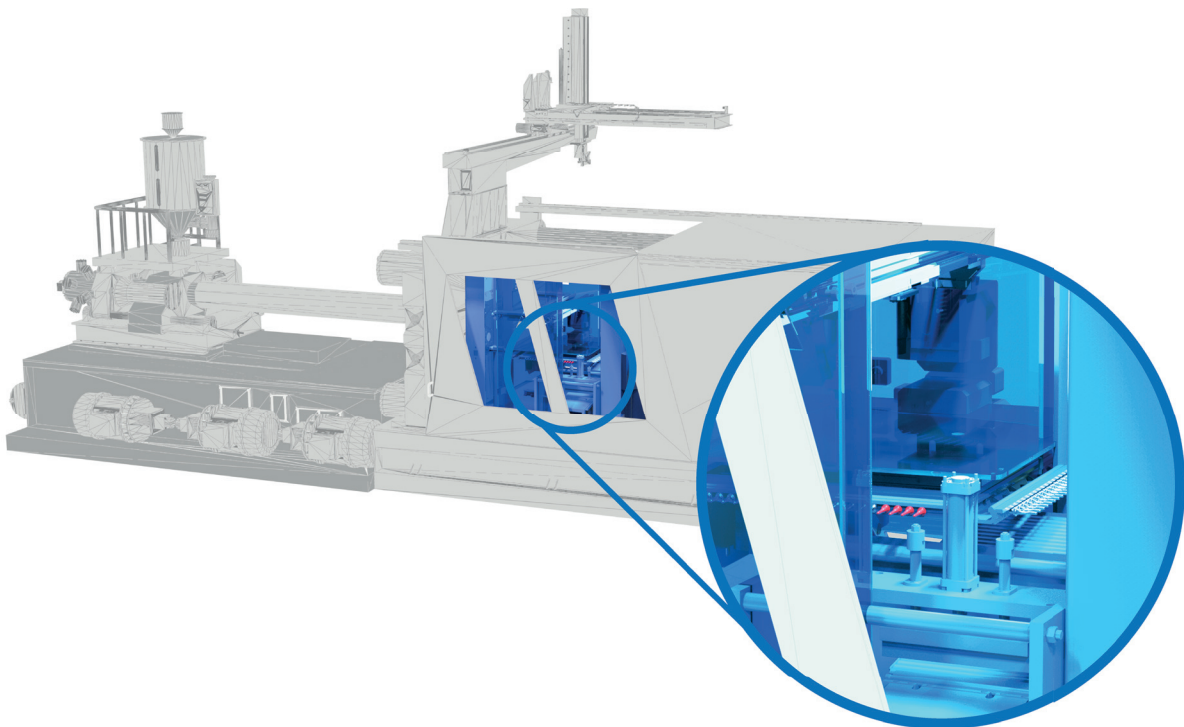


Anwendungsbeispiel ▶ Maschinenbau ▶ PET-Formkern



Aufgabe

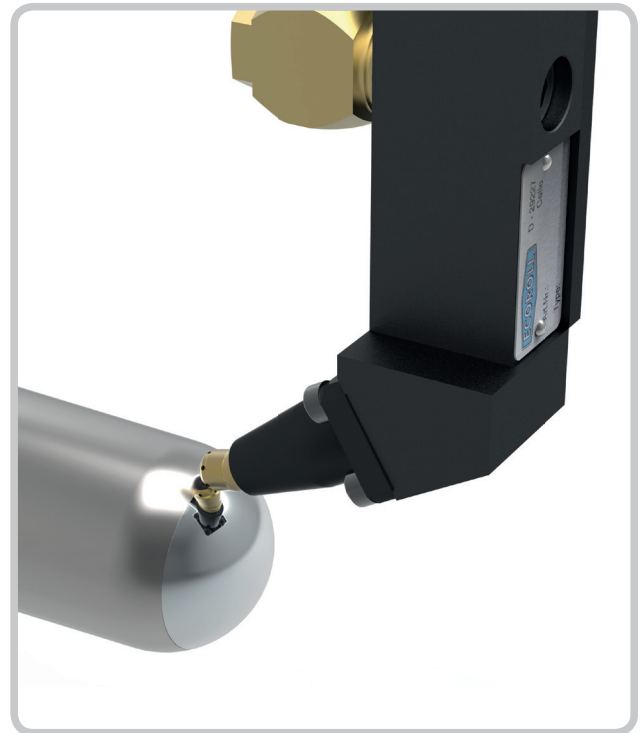
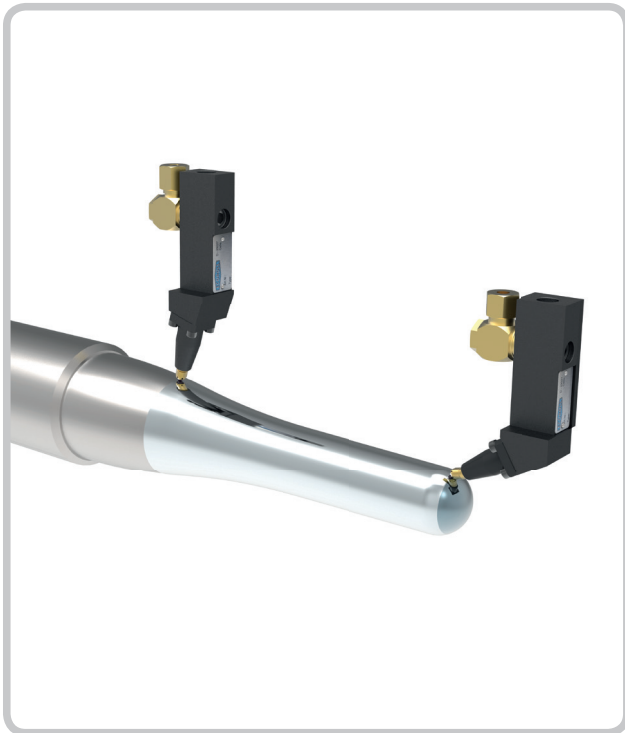
Ersetzen des Handpolierprozesses





Lösung

Zweizonen-Glattwalzen von Kuppe und Kontur mit Werkzeug HG6



Anwendernutzen

- Zeiteinsparung um **25%**
- Härtesteigerung um **8 %**
- **Gleichbleibende Fertigungsqualität**

Details

- Werkstück PET-Formkern
- Teil von Spritzgießmaschine
- Material gehärteter Stahl
- Härte 55 HRC

Parameter

- Werkzeug HG6-9L65° + 15°
- Umfangsgeschw. 110 m/min
- Vorschub 0,1 mm/U
- Walzkraft 1000 N
- Hauptzeit 45 Sekunden