

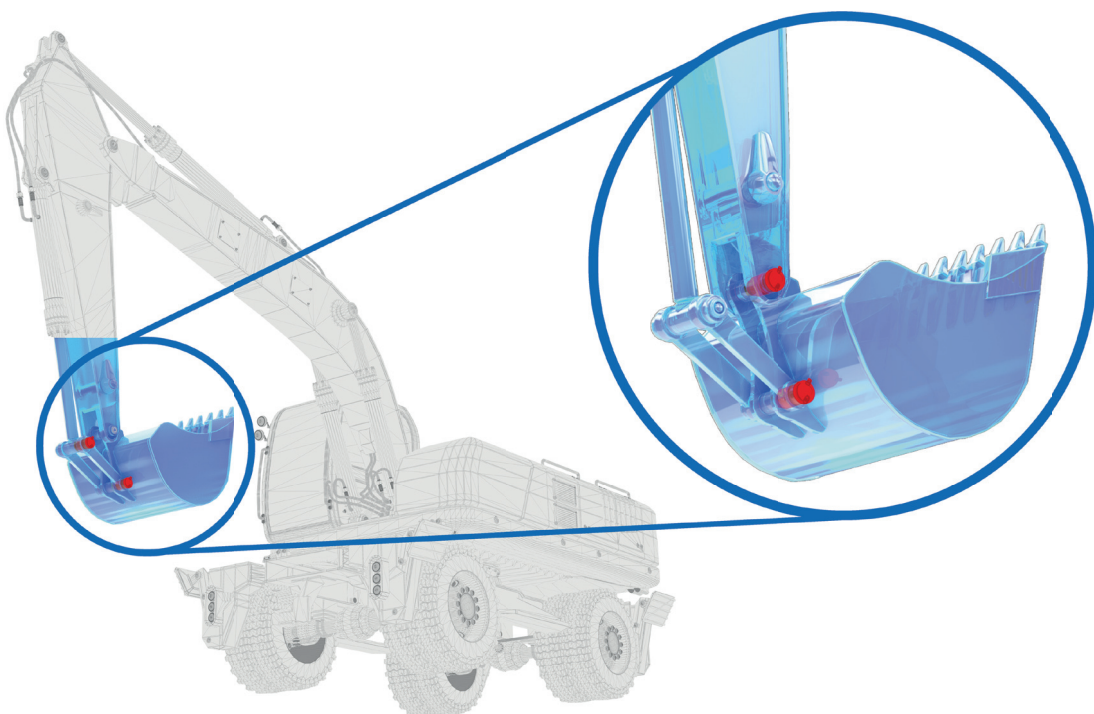


Anwendungsbeispiel ▶ Nutzfahrzeuge ▶ Schaufelschwenklager_innen



Aufgabe

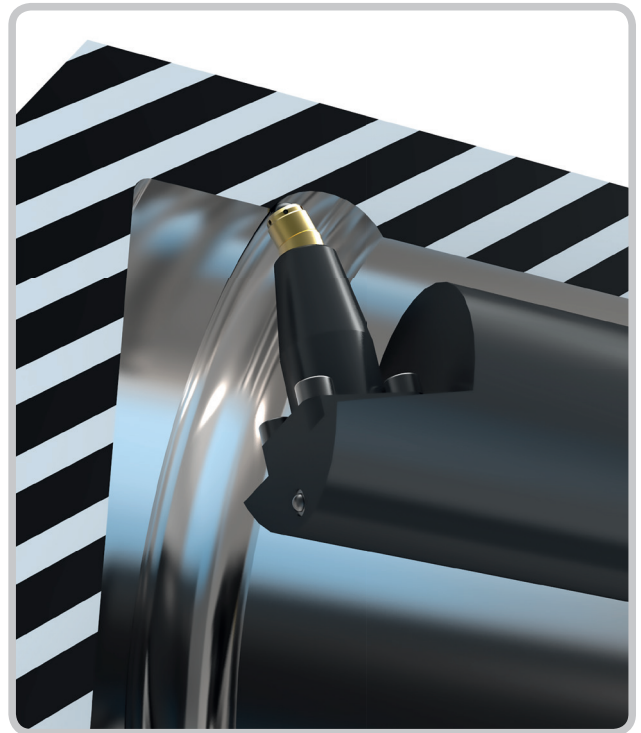
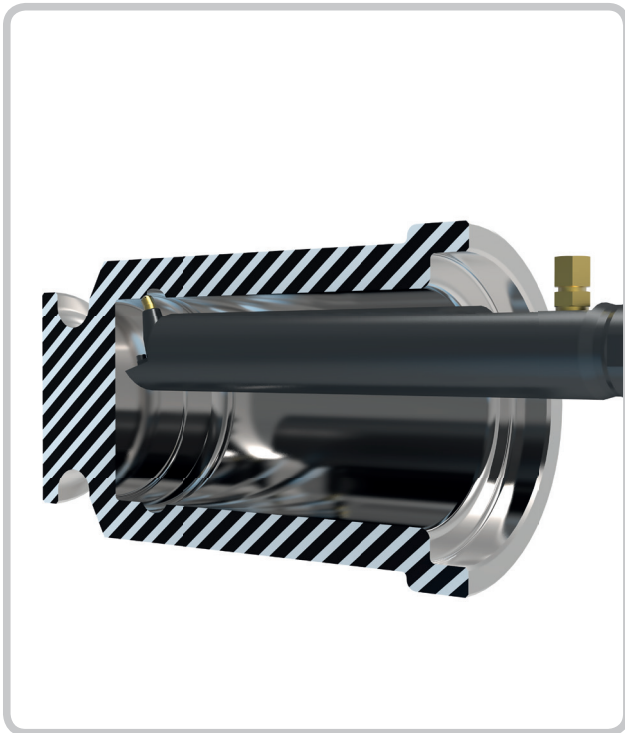
Wirtschaftliches Erzeugen einer Lagerlaufbahn





Lösung

Bearbeitungskombination aus Hartdrehen und Hart-Glattwalzen



Anwendernutzen

- Kosteneinsparung durch Reduzierung der Prozesszeit um **50%**
- Tragfähigkeit um **Faktor 1.8** erhöht
- Betriebsfestigkeit um **Faktor 2.5** gesteigert

Details

- Werkstück Schaufelschwenklager
- Teil von Bagger
- Material GGG
- Härte 60 HRC

Parameter

- Werkzeug HG6-2
- Umfangsgeschw. 20 m/min
- Vorschub 0,1 mm/U
- Walzkraft 1000 N
- Hauptzeit ≤ 1 Minute